

PORADNIK DLA KLIENTA

BURKIETOWICZ
GOTOWE WIĄZARY DACHOWE

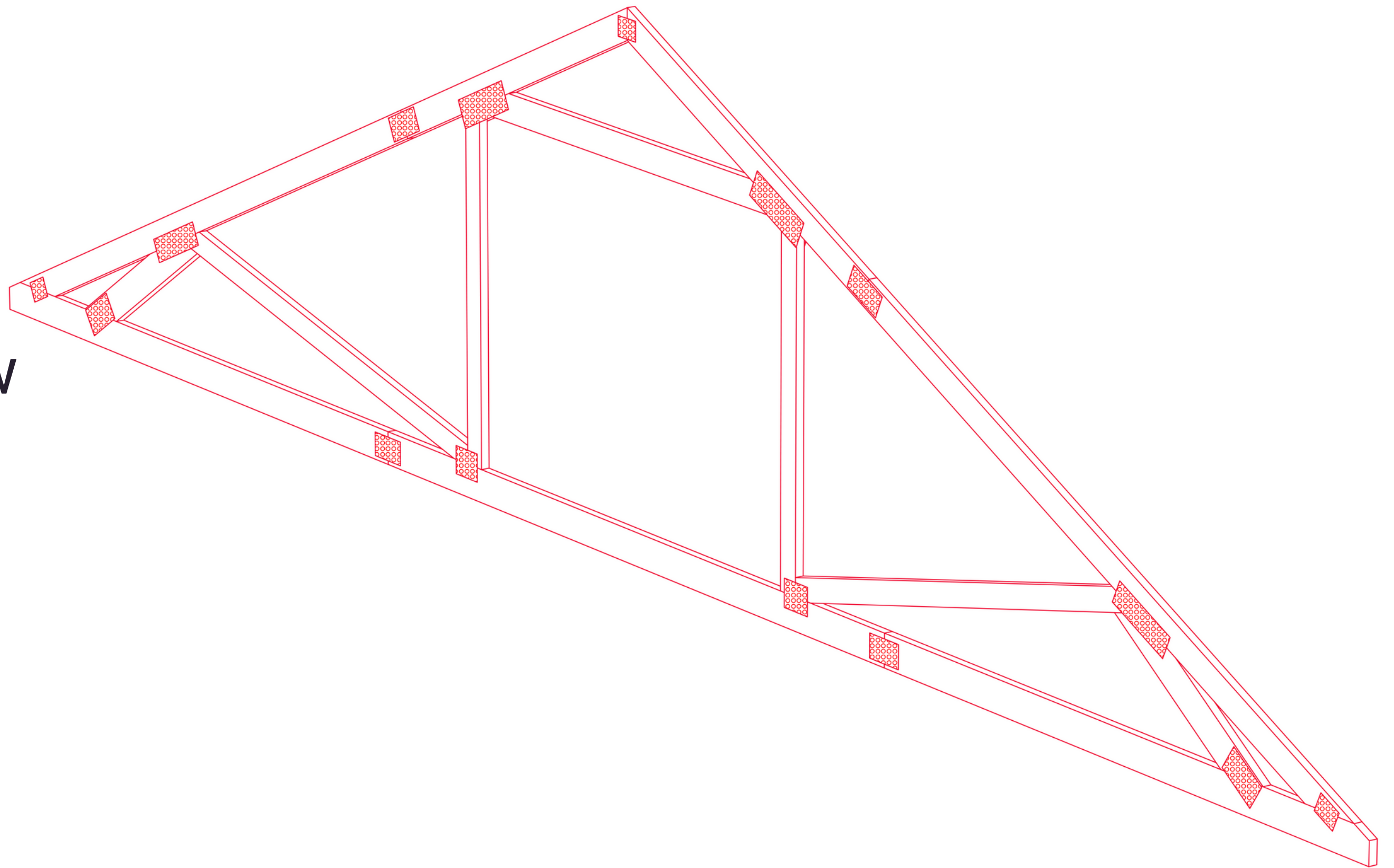
Grupa Burketowicz sp.k.
ul. Kaliska 47
63-430 Odolanów

SPIS TREŚCI:

1. Co to są więzary prefabrykowane?.....	2
2. Co to są okucia?.....	4
3. Co to są płytki kolczaste?.....	5
4. Jakie są zalety drewna?.....	6
5. Co to jest impregnacja?.....	7
6. Co to jest okap?.....	8
7. Co to jest stryszek?.....	9
8. Co to jest obciążenie pasa górnego?.....	10
9. Co to jest obciążenie pasa dolnego?.....	10
10. Jak wygląda transport więzarów?.....	11
11. Wjazd ma działkę.....	12
12. Ciasne zakręty.....	13

CO TO SĄ WIĄZARY PREFABRYKOWANE?

Wiązary to prefabrykowane kratownice. Składają się z pasa górnego i dolnego oraz wewnętrznych elementów (krzyżulców, jętki, słupków). Wiązary prefabrykowane to ekonomiczne rozwiązanie w szczególności dla budynków bez poddasza użytkowego. Dzięki wiązarom możemy zmniejszyć koszty całej budowy, eliminując strop i większość ścian nośnych wewnątrz budynku.



CO OFERUJEMY?

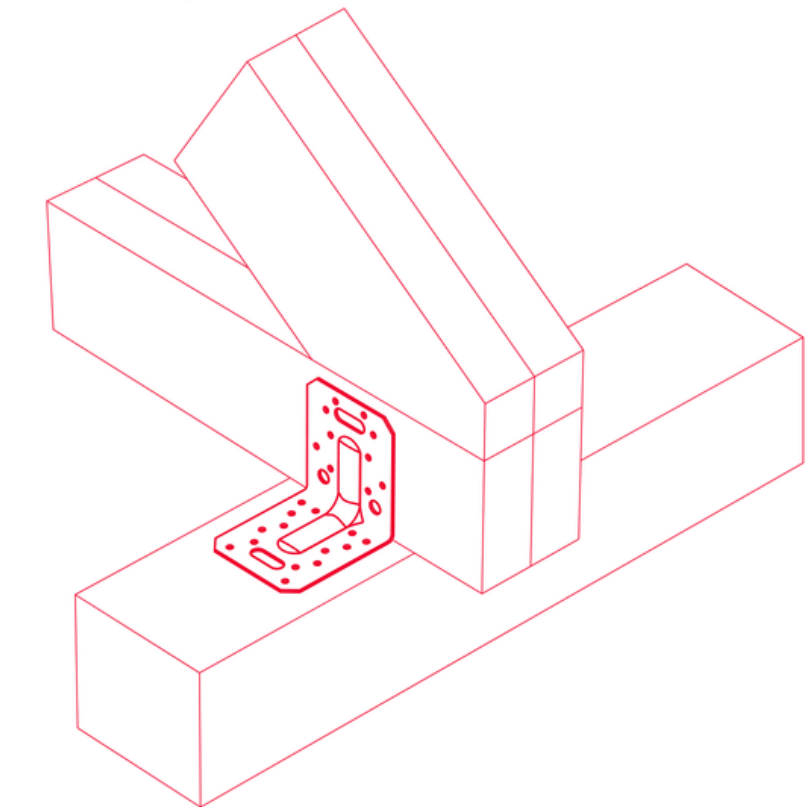
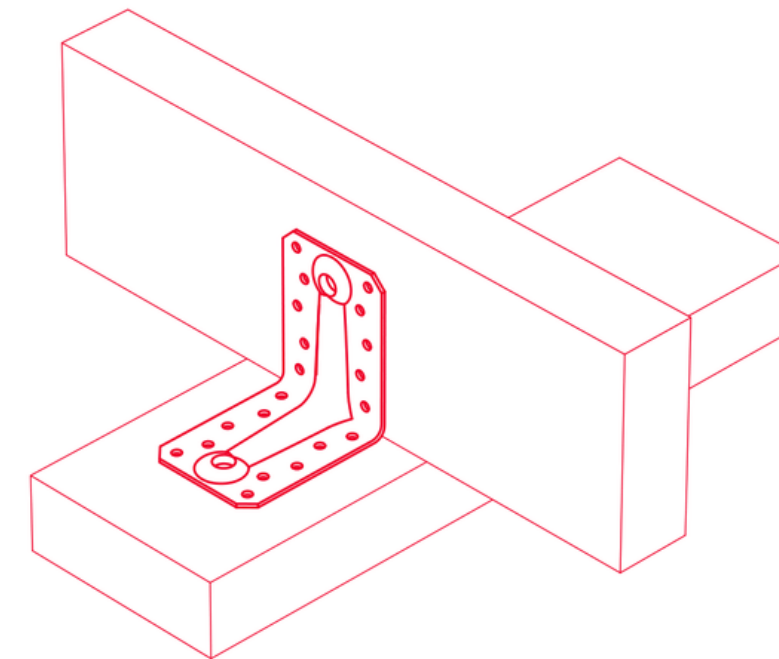
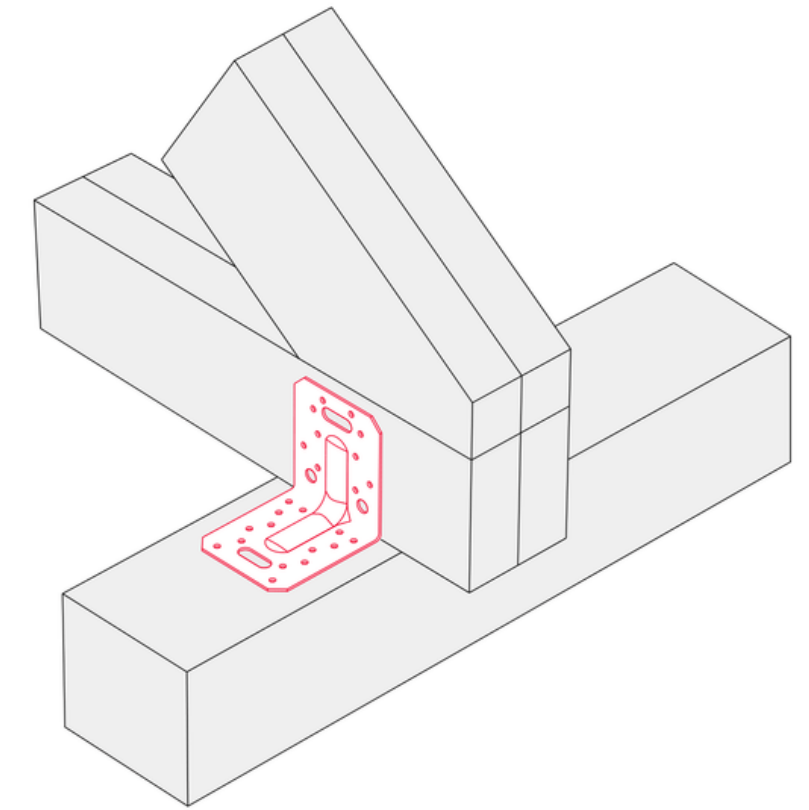
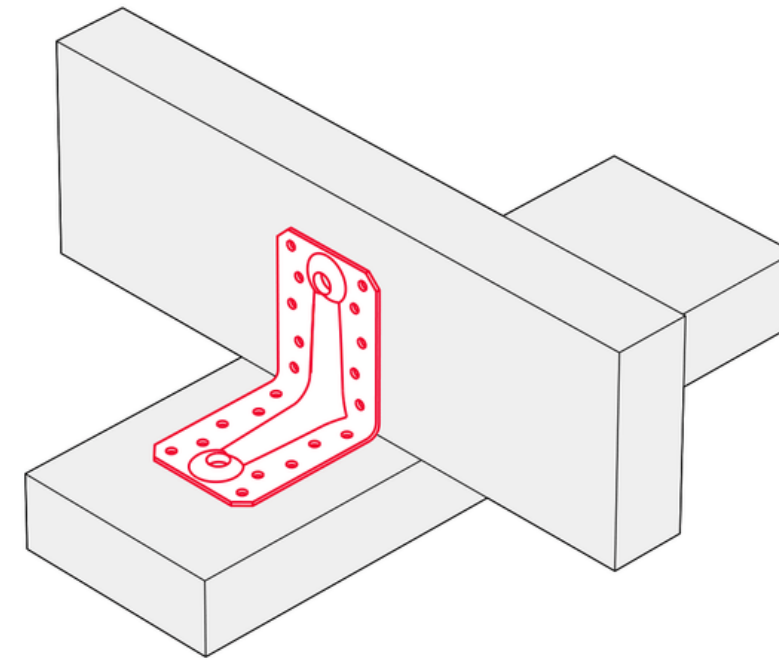
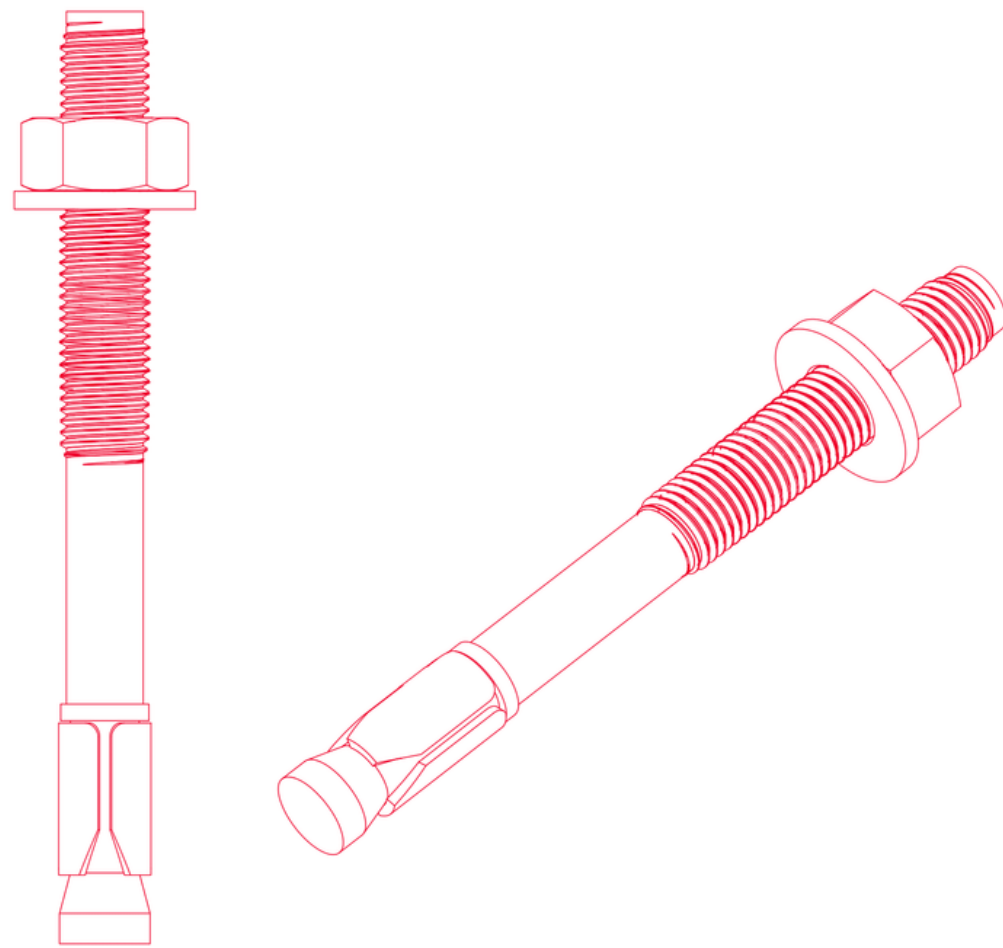
Wiązary kratowe produkujemy z tarcicy konstrukcyjnej klasy C24 o przekroju 45mm. Wiązary łączymy płytkami kolczastymi firmy Mitek. Zazwyczaj mocujemy je do wieńca za pomocą kątowników oraz kotwy stalowo-rozporowej. Wytężamy konstrukcję na 95%, aby dać klientowi pewność, że jego dach jest solidny i wytrzymały – bezpieczeństwo konstrukcji jest dla nas najważniejsze.

CIEKAWOSTKA

Produkujemy blisko **1400** konstrukcji drewnianych rocznie.

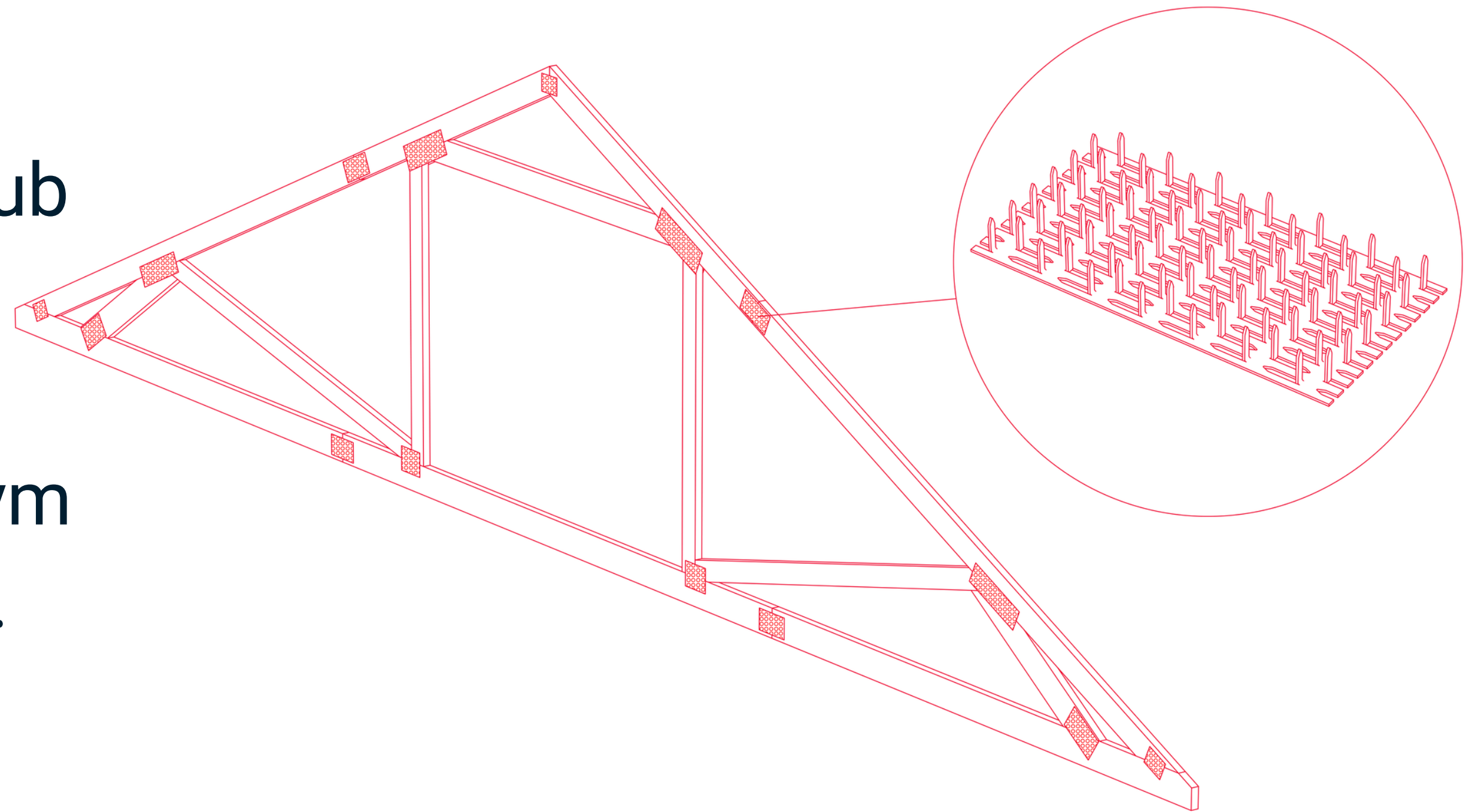
CO TO SĄ OKUCIA?

Okucia to łączniki
ciesielskie – kątowniki,
gwoździe, śruby,
siodełka, nakrętki, kotwy
itp.



CO TO SĄ PŁYTKI KOLCZASTE?

Płytki kolczaste to nowoczesne elementy łączenia konstrukcji drewnianych. Są to blachy wykonane ze stali ocynkowanej lub nierdzewnej. Na jej powierzchni wytłoczone są gęsto i równomiernie kolce, dzięki którym przenoszone są duże obciążenia. Płytką wprasowywana jest w drewno przy użyciu prasy.



CO OFERUJEMY?

Przy produkcji wiązarów stosujemy płytki kolczaste z firmy Mitek. Są one dobierane do każdego węzła w oprogramowaniu, które sprawdza płytki pod kątem warunków nośności, strefy docisku lub rozwarstwienia drewna.

JAKIE SĄ ZALETY DREWNA?

Drewno jest jednym z najstarszych materiałów budowlanych. To surowiec ekologiczny i przyjazny dla środowiska. Ma znakomitą relację wytrzymałości do wagi. Świerk i sosna są 16 razy lżejsze od stali i 5 razy lżejsze od betonu, dlatego drewno jest coraz częściej stosowane przez nowoczesne systemy w budownictwie.

CO OFERUJEMY?

Do produkcji wiązarów stosujemy drewno konstrukcyjne:

- **sortowane wizualnie do klasy C24 zgodnie z normą DIN 4074-1 i EN 338,**
- **suszone komorowo do poziomu wilgotności 18% (+/-2%),**
- **strugane czterostronnie z załamanymi krawędziami,**
- **impregnowane zanurzeniowo w środku Axil 3000.**

CO TO JEST IMPREGNACJA?

Impregnacja to dodatkowe zabezpieczenie drewna za pomocą odpowiednich preparatów. Pomaga w ochronie przed szkodnikami, grzybami i pleśnią.

CO OFERUJEMY?

Drewno impregnujemy metodą zanurzeniową. Ze względu na ochronę środowiska najczęściej stosujemy środek Axil. To niesolny preparat nowej generacji o wybarwieniu żółtym.

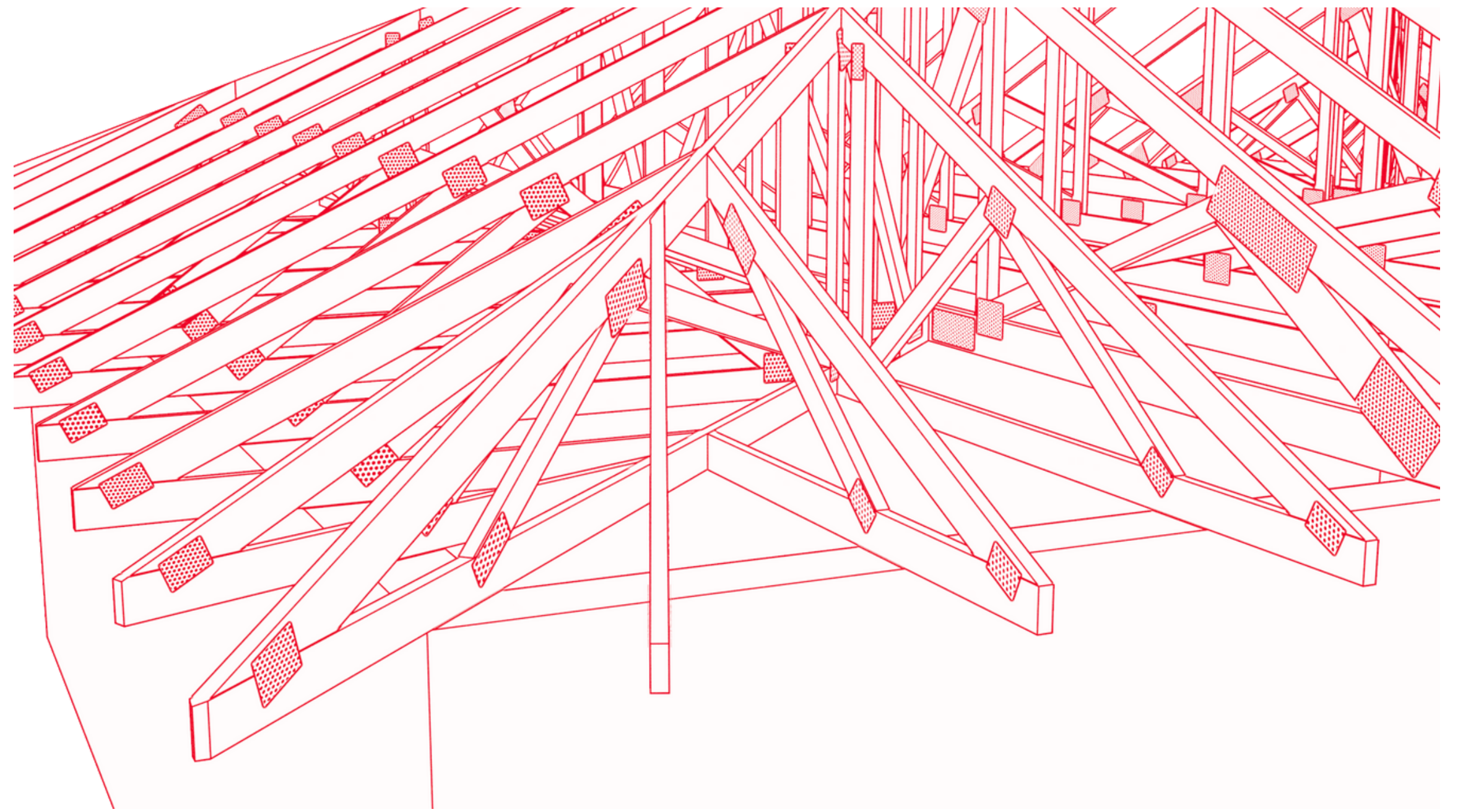
CIEKAWOSTKA

Nasz tartak przeciera
blisko 50 000 m³ drewna
w rok.

CO TO JEST OKAP?

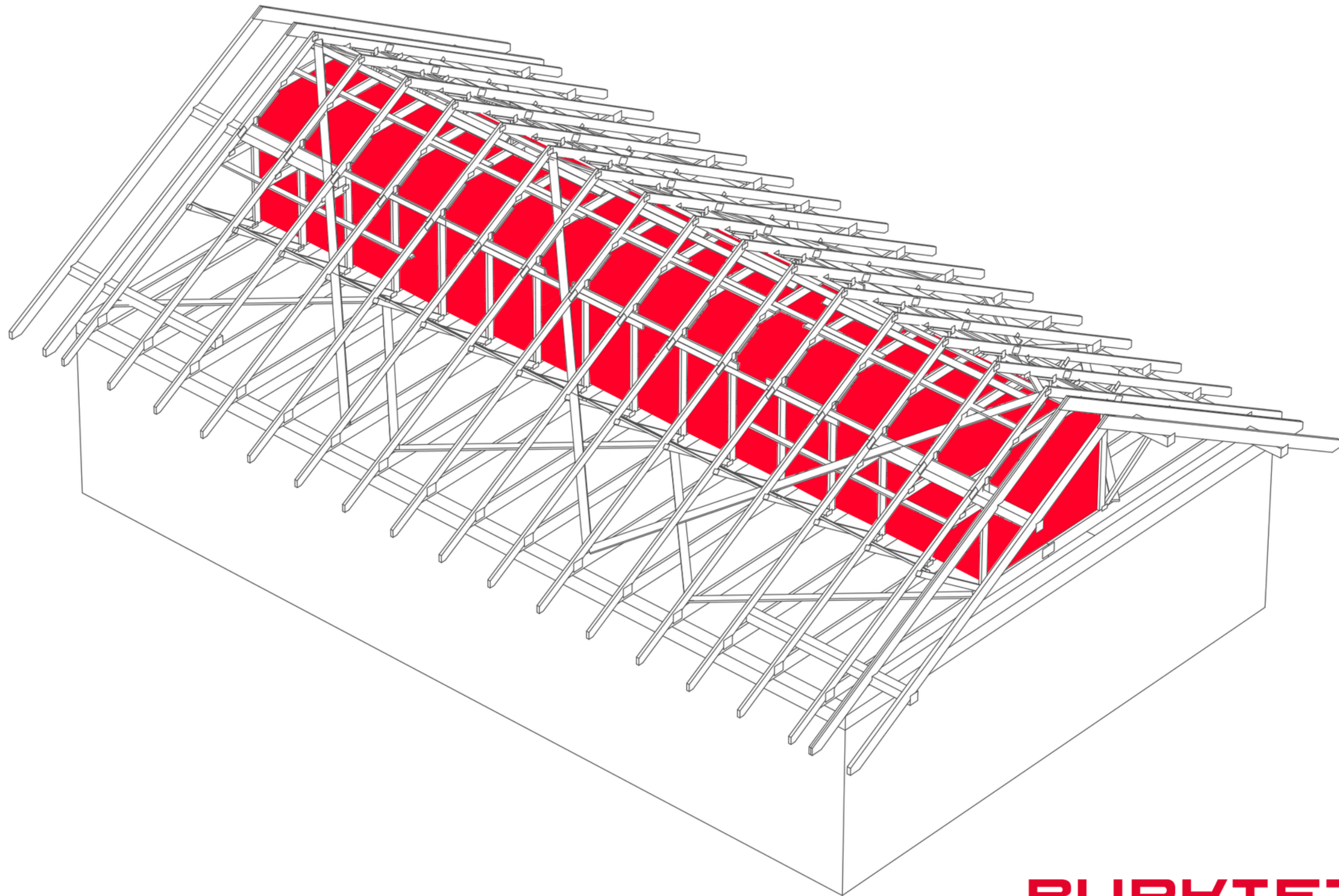
Okap to część dachu wysunięta poza obrys budynku. Jego rodzaj i długość mają znaczenie przy projektowaniu konstrukcji.

Wybór okapu uzależniony jest nie tylko od wizualnego wykończenia dachu, ale również od przedstawionego rozwiązania w projekcie architektoniczno-budowlanym.



CO TO JEST STRYSZEK?

Stryszek to dodatkowo zaprojektowane pomieszczenie służące do przechowywania lekkich rzeczy.



CO TO JEST OBCIĄŻENIE PASA GÓRNEGO?

Obciążenie pasa górnego to ciężar wszystkich elementów znajdujących się na połaci dachu tj. instalacja fotowoltaiczna, dachówka/blachodachówka, łata, kontrłata, papa/membrana, deska, ocieplenie.

Dodatkowo zgodnie z obowiązującymi europejskimi normami należy wziąć pod uwagę lokalizację budowy oraz obciążenia zmienne od śniegu oraz wiatru.

CO TO JEST OBCIĄŻENIE PASA DOLNEGO?

Obciążenie pasa dolnego to ciężar wszystkich elementów znajdujących się w warstwach sufitu, tj. wykończenie podłogi, ocieplenie, ruszt, płyty wykończeniowe, instalacje (elektryka, rekuperacja).

Dodatkowo konstruktor, zgodnie z obowiązującymi europejskimi normami w zależności od sposobu użytkowania określonego w projekcie budowlanym i ustaleń z klientem, przyjmuje obciążenia zmienne.

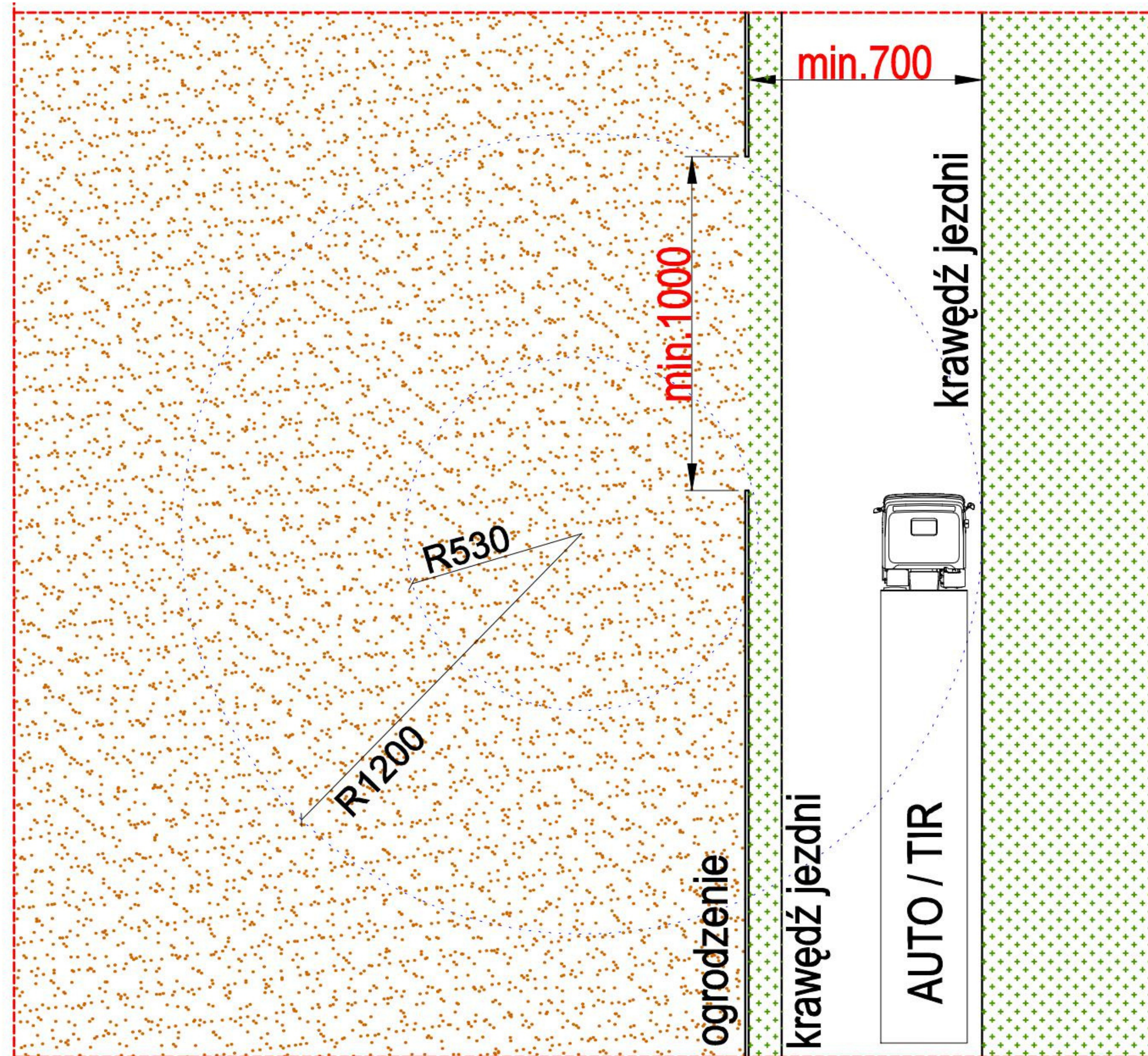
JAK WYGLĄDA TRANSPORT WIĄZARÓW?

Konstrukcje ładowane są do 2 dni roboczych przed ustalonym montażem. Wiązary to elementy o dużych rozpiętościach, dlatego przewożone są na specjalnych samochodach. Niezwykle istotne przy tym są: odpowiednia szerokość i utwardzenie drogi dojazdowej oraz przygotowanie i wskazanie miejsca rozładunku wiązarów.

CO OFERUJEMY?

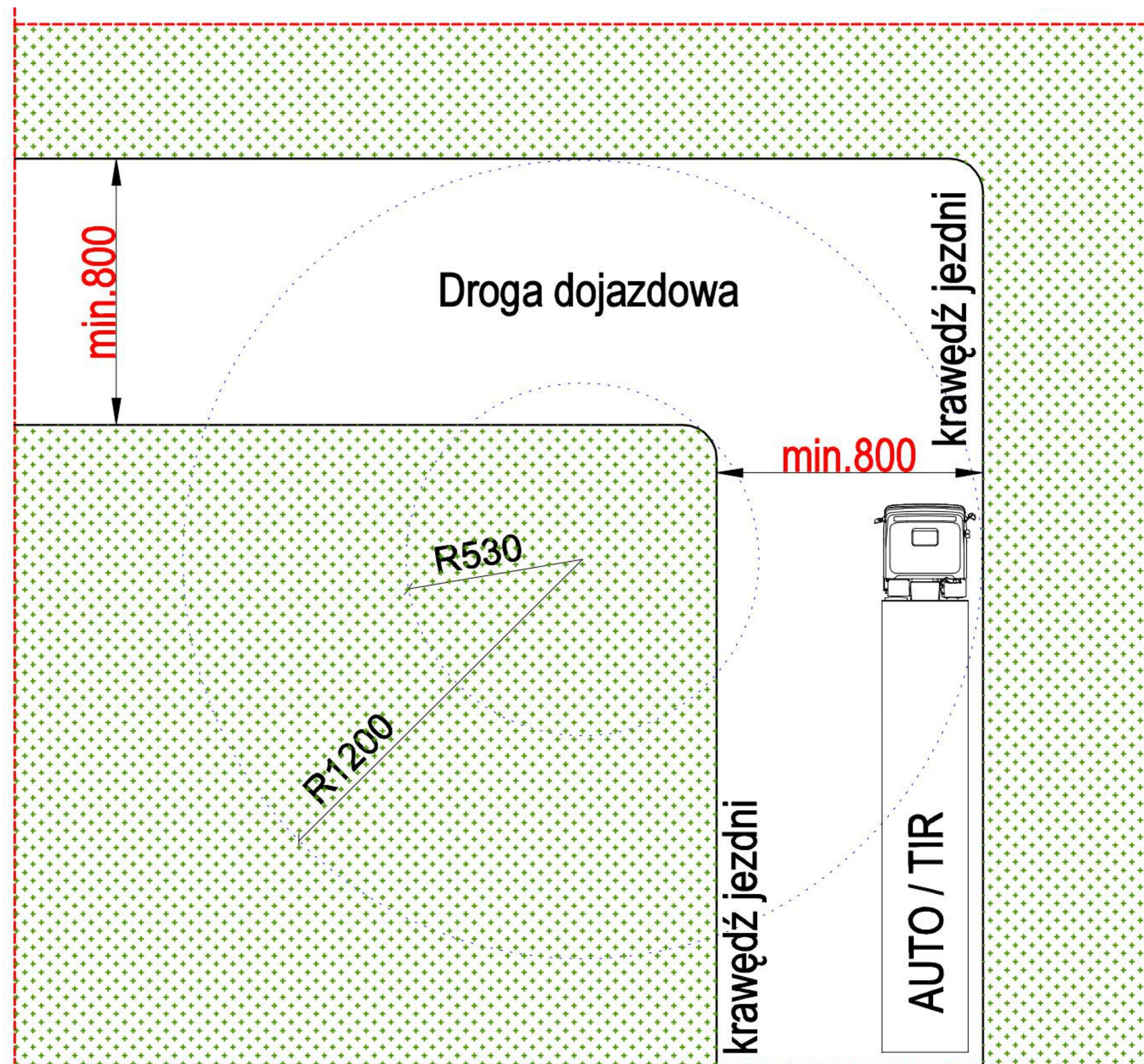
Dysponujemy flotą specjalnie przygotowaną do transportu konstrukcji o największych możliwych rozmiarach. Jeśli zamawiający ma wątpliwości co do odpowiedniego zapewnienia dojazdu dla transportu konstrukcji, to prosimy o wysłanie możliwie jak największej ilości informacji oraz zdjęć, które prześlemy do działu logistyki w celu zweryfikowania możliwości dojazdu i doboru odpowiedniego samochodu.

WJAZD NA DZIAŁKĘ



* dopuszcza się mniejszą szerokość wjazdu na działkę przy proporcjonalnie powiększonej odległości zewnętrznej krawędzi jezdni od ogrodzenia

CIASNE ZAKRĘTY



- * R530 - wewnętrzny minimalny promień skrętu AUTA/TIR
- * R1200 - zewnętrzny minimalny promień skrętu AUTA/TIR
- * wymiary w cm



wiazary.pl